

Hochbeet "Carina"



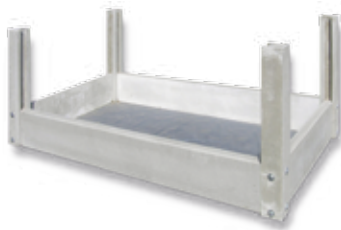
Bei der Entwicklung des Hochbeetes wurde vor allem auf eine lange Lebensdauer geachtet. Entscheidend hierfür ist das 8-teilige Grundgestell aus stahlarmierten Betonteilen. Die robusten 4,5 cm starken Lärchenbohlen sind somit dauerhaft vor Bodenfeuchtigkeit und Spritzwasser geschützt. Die Lärchenbohlen können rundum herausgezogen werden, was bei einem späteren Erdaustausch sehr von Vorteil ist.



unbehandeltes Lärchenholz

Hochbeet mit Lärchenbohlen

Nr.1



Beschreibung
Aussenmaße. L = 220 cm, B = 120 cm, H = 80 cm, Gewicht = 410 kg

Preis zuzügl. MwSt.

Bestehend aus:

- 4 Stück Betonpfosten
- 4 Stück Betondielen
- 1 Satz Verschraubung

435,-

Nr.2



Bestehend aus:

- 4 Stück Betonpfosten
- 4 Stück Betondielen
- 1 Satz **45 mm extra starke** Lärchenbohlen, gehobelt und gefast
- 1 Satz Verschraubung

848,-

Nr.3



Bestehend aus:

- 4 Stück Betonpfosten
- 4 Stück Betondielen
- 1 Satz **45 mm extra starke** Lärchenbohlen, gehobelt und gefast
- Schnecken/Regenschutz aus Aluminium
- 4 Stück Pyramidenabdeckungen aus Edelstahl
- 1 Satz Noppenfolie fertig zugeschnitten
- 1 Satz Verschraubung

990,-

Bitte beachten, wegen den stark schwankenden Rohstoffpreisen bei Holz, behalten wir uns eine Preisanpassung vor.



Eine Investition fürs Leben!

Dieses elegante Hochbeet ist baugleich mit dem Hochbeet "Carina". Anstatt Lärchenbretter werden hier Betonbretter verwendet, was die Lebensdauer nochmals steigert.

Der Mikroorganismus eines Hochbeets hat sich nach ca. 5-7 Jahren erschöpft. Danach sollte das Hochbeet wieder neu aufgebaut werden.

Durch unser System der herausziehbaren Bretter ist das leicht zu erledigen. Durch den Glastunnel kann die Erntezeit noch um einige Wochen verlängert werden.

Hochbeet mit Betonbrettern

Beschreibung
Aussenmaße. L = 220 cm, B = 120 cm, H = 80 cm, Gewicht = 620 kg

Preis zuzügl. MwSt.

Nr.5



Bestehend aus:

- 4 Stück Betonpfosten
- 4 Stück Betondielen unten
- 8 Stück Betondielen mit Holzstruktur
- 4 Stück **45 mm extra starke** Lärchenbohlen, gehobelt und gefast
- 1 Satz Verschraubung

787,-

Nr.6



Bestehend aus:

- 4 Stück Betonpfosten
- 4 Stück Betondielen unten
- 8 Stück Betondielen mit Holzstruktur
- 4 Stück **45 mm extra starke** Lärchenbohlen, gehobelt und gefast
- 1 Satz Verschraubung
- Schnecken/Regenschutz aus Alu
- 4 Stück Pyramidenabdeckungen aus Edelstahl

935,-

Nr.7



Bestehend aus:

- wie Hochbeet Nr. 6
- jedoch mit Glastunnel aus bruchfestem Spezialkunststoff
- Die einzelnen Scheiben lassen sich beliebig entfernen oder verschieben

auf Anfrage

Zubehör

Wühlmausgitter Satz **33,-**
fertig geschnitten



Noppenfolie Satz **42,-**
fertig geschnitten mit Verschraubung



Schnecken/Regenschutz
Alu mit Verschraubung Satz **120,-**



Pfostenkappen **28,-**
aus Edelstahl (4 Stück)

